

～平成24年度～

# 事業概要



## 南部農林土木事務所管内図



### 沖縄県農林水産部 南部農林土木事務所

〒900-0029  
那覇市旭町116-37番地 (沖縄県南部合同庁舎6F)

土地改良班 098-867-2770(代表) 098-867-2978(FAX)  
計画調整班 098-867-2886  
農業水利班 098-867-2875  
農村漁港班 098-867-2805(農村) 098-867-2892(漁港)  
大東漁港建設班 098-869-2015

ホームページ <http://www.pref.okinawa.jp/nanji/>

### 沖縄県農林水産部 南部農林土木事務所

〒900-0029 那覇市旭町116-37番地 (沖縄県南部合同庁舎6F)  
TEL (098)867-2770 (代表) FAX (098)867-2978

ホームページ <http://www.pref.okinawa.jp/nanji/>



沖縄県南部合同庁舎

目次

南部農林土木事務所組織機構 . . . . . 2

1. 地域の概要 . . . . . 3

2. 事業の概要 . . . . . 3

    (1) 農業農村整備事業 . . . . . 3

    (2) 漁港漁場整備事業 . . . . . 3

3. 農業の形態 . . . . . 3

    (1) 耕地面積と農家数 . . . . . 3

    (2) 主要作物の生産状況 . . . . . 4

4. 農業農村整備事業 市町村別整備実績 (平成23年度実績見込み) . . . . . 4

5. 漁港港勢調査一覧表 (平成21年) . . . . . 4

6. 平成24年度事業費 . . . . . 5

    (1) 管内事業別・市町村別事業費 (千円) . . . . . 5

    (2) 平成24年度事業別総括表 . . . . . 5

7. 主要事業の実施状況 . . . . . 6

    (1) 農業農村整備事業 (県営) . . . . . 6

    (2) 農業農村整備事業 (団体営) . . . . . 9

    (3) 人材育成と施設保全活動の支援 . . . . . 12

    (4) 漁港漁場整備事業 (県営) . . . . . 15

    (5) 漁港漁場整備事業 (団体営) . . . . . 16

市町村別事業一覧及び事業地区位置図/所管内 . . . . . 17

市町村別事業一覧及び事業地区位置図/豊見城市/糸満市/八重瀬町 . . . . . 19

市町村別事業一覧及び事業地区位置図/南城市/与那原町/南風原町 . . . . . 21

市町村別事業一覧及び事業地区位置図/久米島町 . . . . . 23

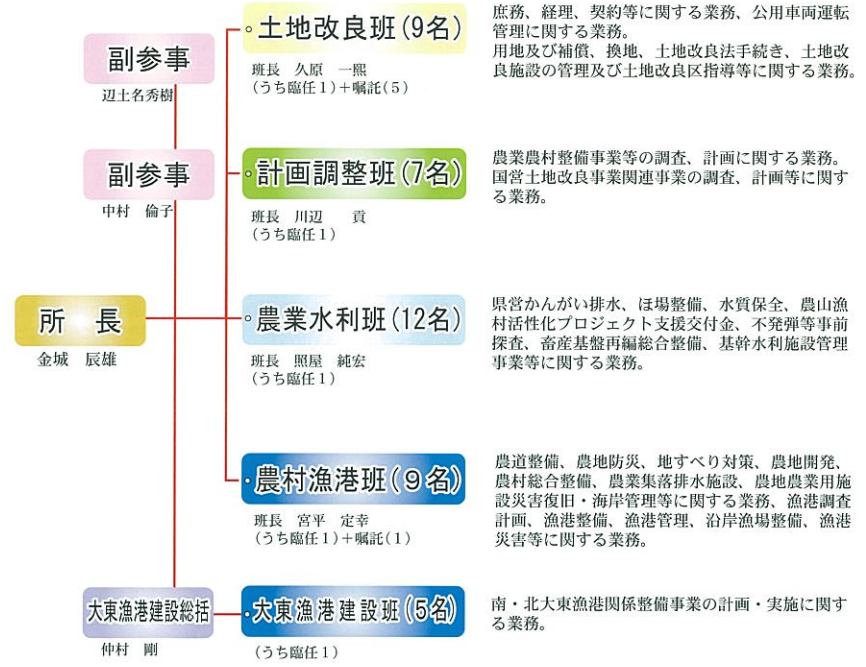
市町村別事業一覧及び事業地区位置図/座間味村/渡嘉敷村 . . . . . 25

市町村別事業一覧及び事業地区位置図/粟国村/渡名喜村 . . . . . 26

市町村別事業一覧及び事業地区位置図/南大東村 . . . . . 27

市町村別事業一覧及び事業地区位置図/北大東村 . . . . . 28

8. トピックス . . . . . 29



南部農林土木事務所 南部合同庁舎6階

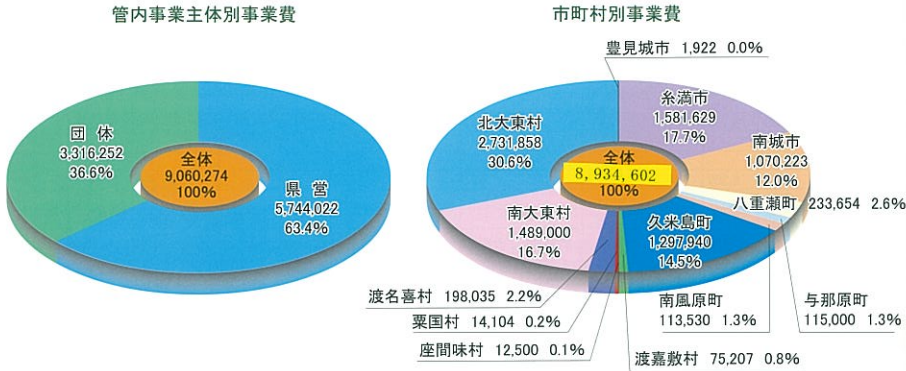


モノレール旭橋駅



## 6. 平成24年度事業費

### (1) 管内事業主体別・市町村別事業費(千円)



※市町村別事業費について、農村総合整備計画費、県単調査費、基幹水利施設管理事業費、国営造成施設管理体制整備促進事業費などは、各市町村への区分が困難なため除外しています。

### (2) 平成24年度事業別総括表

区分	県営事業				団体営事業			
	事業名	地区数	24年度事業費	事業名	地区数	24年度事業費		
農業農村整備事業	県営かんがい排水事業	11	1,628,111	農山漁村活性化プロジェクト支援交付金(団かん型)	6	438,196		
	県営畑地帯総合整備事業(担い手育成型)	5	200,000	農山漁村活性化プロジェクト支援交付金(土地総型)	3	174,454		
	県営畑地帯総合整備事業(担い手支援型)	2	273,094	農山漁村活性化プロジェクト支援交付金(ほ場一般型)	2	65,000		
	不発弾等事前探査事業	1	13,400	農山漁村活性化プロジェクト支援交付金(担い手育成型)	1	114,000		
	県営水質保全対策事業	6	657,475	地域農業水利施設ストックマネジメント	1	150,000		
	県営通策条件整備事業	1	15,000	不発弾等事前探査事業	3	21,980		
	県営農地保全整備事業	2	130,000	村づくり交付金	4	334,715		
	県営ため池等整備事業	2	86,000	団体営農地保全整備事業	5	597,767		
	県営地すべり対策事業	1	39,673	団体営ため池等整備事業(土砂崩壊防止工事)	3	134,001		
	農村総合整備計画費	2	8,827	中山間地域総合整備事業	1	230,000		
	県単調査費	5	8,500	農業集落排水事業	2	338,700		
	農業(ハード事業)計	38	3,060,080	農業(ハード事業)計	31	2,598,813		
				基幹水利施設管理事業	1	97,000		
				国営造成施設管理体制整備促進事業	1	11,100		
				農業経営高度化支援事業	1	3,634		
				農地・水保全管理支払交付金	16	86,222		
				中山間地域等直接支払事業	4	102,249		
				耕作放棄地再生利用緊急対策交付金	6	43,192	※	
				ふるさと農村活性化基金事業	1	242		
				農業(ソフト事業)計	30	343,639		
				農業計	61	2,942,452		
漁港漁地整備事業			漁村再生交付金	5	343,800			
水産流通基盤整備事業	1	688,089	水産環境整備事業	1	30,000			
水産生産基盤整備事業	3	1,916,853						
水産物供給基盤機能保全事業	5	79,000						
漁港計	9	2,683,942	漁港計	6	373,800			
県営計	47	5,744,022	団体計	67	3,316,252			
			南部農林土木事務所合	114	9,060,274			

※耕作放棄地再生利用対策緊急対策交付金事業の事業費は平成24年度(H24.4.1現在の)執行可能額を計上している。

## 7. 主要事業の実施状況 事業地区一覧表

### (1) 農業農村整備事業(県営)

#### ★【県営かんがい排水事業】

農業用水を確保し、活用するとともに排水不良農地を改良する。

地区名	市町村	事業主体	工期	総事業費(千円)	全体数量	平成23年度まで			平成24年度		
						事業費	事業量	進捗率(%)	事業費	事業量	進捗率(%)
雄樋川1期	南城市	県	H17~H25	3,169,000	貯水池 N=14基	2,315,000	貯水池 N=9基	73.1	160,000	貯水池 N=1基	
カンジシ2期	久米島町	県	H10~H21	4,242,000	排水機場 散水施設 A=258ha	3,913,889	排水機場 散水施設 A=258.0ha	92.3	328,111	排水機場附帯施設 一式	
銭田	久米島町	県	H21~H27	2,283,000	幹線排水路 支線排水路 陽線排水路 陽線排水路工 付帯工事	38,400	調査測量設計 一式 幹線排水路 L=140m	1.7	70,000	幹線排水路 L=200m	
カンジシ3期	久米島町	県	H22~H28	871,000	畑地かんがい A=93.0ha	82,000	畑地かんがい A=6.0ha	9.4	150,000	畑地かんがい A=24.0ha	
旧東第1	南大東村	県	H19~H25	1,600,000	貯水池 1基	938,129	貯水池 一式	58.6	180,000	貯水池 一式	
旧東第2	南大東村	県	H23~H29	2,634,000	貯水池 1基	0	0	0.0	80,000	調査測量設計 一式	
幕内1期	北大東村	県	H17~H26	1,275,000	集水池 N=4基	1,024,000	集水池 1基	80.3	20,000	集水池 一式	
幕内2期	北大東村	県	H18~H26	2,101,000	7ヶ所の貯水池 N=2基	2,012,000	集水池 一式	95.8	50,000	貯水池 一式	
幕外	北大東村	県	H19~H25	1,806,000	畑地かんがい A=119.8ha	806,000	畑地かんがい A=64.0ha	44.6	170,000	畑地かんがい A=55.2ha	
北振	北大東村	県	H20~H26	2,433,000	貯水池 2基 ファームバンド 1基	792,000	貯水池 一式	32.6	300,000	貯水池 一式	
幕内3期	北大東村	県	H22~H28	2,074,000	集水路 L=10,511m 畑地かんがい A=151.8ha	58,000	調査測量設計 -	2.8	120,000	付帯施設 一式	
計		11		24,488,000		11,979,41			1,628,111		



#### ★【県営畑地帯総合整備事業】

生産基盤の整備及び生産・集落環境整備を総合的に行う。

#### 【県営畑地帯総合整備事業】担い手育成型

地区名	市町村	事業主体	工期	総事業費(千円)	全体数量	平成23年度まで			平成24年度		
						事業費	事業量	進捗率(%)	事業費	事業量	進捗率(%)
慶庄	八重瀬町	県	H13~H24	2,388,756	区画整理 畑地かんがい A=38.0ha A=46.0ha	2,328,756	区画整理 畑地かんがい A=38.0ha A=46.0ha	97.5	60,000	区画整理 一式	
幕上東3期	南大東村	県	H13~H25	1,420,000	排水機場 1基 管水路 L=24,500m 給水栓 A=18.7ha	1,341,800	排水機場 1基 管水路 L=21,000m 給水栓 A=18.7ha	94.5	10,000	附帯施設 一式	
具志堅	南大東村	県	H14~H24	1,860,000	貯水池 N=3基 農地保全 A=33.4ha	1,781,752	貯水池 N=2基 農地保全 A=33.4ha	95.8	10,000	附帯施設 1基	
江崎第2	北大東村	県	H15~H24	1,653,000	区画整理 畑地かんがい A=18.7ha A=22.8ha	1,473,173	区画整理 畑地かんがい A=13.7ha A=22.8ha	89.1	70,000	区画整理 一式 畑地かんがい N=1基	
江崎第2(2期)	北大東村	県	H18~H24	829,711	畑地かんがい A=77.9ha	724,711	畑地かんがい A=72.6ha	87.3	50,000	畑かん施設 一式	
計		5		8,151,467		7,650,192			200,000		



【県営畑地帯総合整備事業】担い手支援型

単位：千円

地区名	市町村	事業主体	工期	総事業費 (千円)	全体数量	平成23年度まで			平成24年度		
						事業費	事業量	進捗率 (%)	事業費	事業量	進捗率 (%)
喜屋武第3	糸満市	県	H21~H26	1,137,000	区画整理 築地かんがい A=30.9ha A=30.9ha	A=25.2ha N=2基	238,271	区画整理 A=5.2ha	21.0	260,000	区画整理 A=9.8ha
吉富	南城市	県	H20~H25	1,010,000	排水路 貯水池 管水路 農道工 L=9,618m L=300m	測量試験費 用地買収 一式 一式	139,376	測量試験費 用地買収 一式 一式	13.8	13,094	測量試験費 用地買収 一式 一式
計			2	2,147,000			377,647			273,094	



喜屋武第3地区(糸満市)



吉富地区(南城市)

★【不発弾等事前調査事業】

単位：千円

地区名	市町村	事業主体	工期	総事業費 (千円)	全体数量	平成23年度まで			平成24年度			
						事業費	事業量	進捗率 (%)	事業費	事業量	進捗率 (%)	
喜屋武第3	糸満市	県	H24	13,400	探査工 A=9.6ha	A=9.6ha	0	-	-	0.0	13,400	探査工 A=9.6ha
計			1	13,400			0			0	13,400	

★【県営水質保全対策事業】

農地からの耕土の流出を防ぐ。

単位：千円

地区名	市町村	事業主体	工期	総事業費 (千円)	全体数量	平成23年度まで			平成24年度			
						事業費	事業量	進捗率 (%)	事業費	事業量	進捗率 (%)	
新垣	糸満市	県	H21~H27	370,000	排水路工 浸透池 土層改良 路面保護 L=3,432m N=3基 A=16.9ha A=13,910m <sup>2</sup>	L=9,310m N=7基 N=4基 A=16.8ha A=8,386m <sup>2</sup> N=1基	154,139	浸透池 N=2基	41.0	112,475	排水路工 浸透池 路面保護 L=900m N=1基 A=4,000m <sup>2</sup>	
真栄平	糸満市	県	H22~H28	963,000	排水路工 沈砂池工 浸透池 土層改良工 路面保護工 L=3,132m A=8.2ha N=8基 L=658m L=1,211m	L=3,132m A=8.2ha N=8基 L=658m L=1,211m	210,168	浸透池 一式 沈砂池 一式	21.8	50,000	浸透池 一式 沈砂池 一式	
八重瀬町第1	八重瀬町	県	H19~H24	732,000	排水路工 勾配修正工 沈砂池工 路面保護工 L=3,132m A=8.2ha N=8基 L=658m L=1,211m	L=3,132m A=8.2ha N=8基 L=658m L=1,211m	387,715	勾配抑制工 A=3.3ha 沈砂池 6基	53.0	100,000	勾配抑制工 A=2.1ha N=1基	
八重瀬町第2	八重瀬町	県	H20~H25	615,000	排水路工 勾配修正工 沈砂池工 路面保護工 土層改良工 軽微な改良 沈砂池(改修工) L=3,674m A=9.52m N=1基 L=295m A=13.0ha N=1基	L=3,674m A=9.52m N=1基 L=295m A=13.0ha N=1基	193,830	沈砂池工 N=1基 排水路工 L=721m A=2.2m 勾配修正工	31.5	60,000	排水路工 勾配抑制工 L=444m A=0.9ha	
久米島第3	久米島町	県	H23~H28	840,000	排水路工 勾配修正工 沈砂池工 路面保護工 L=7,000m A=19.5ha N=4基 L=2,200m	L=7,000m A=19.5ha N=4基 L=2,200m	30,000	測量試験費 一式	3.6	102,000	排水路工 勾配修正工 沈砂池工 L=1,335m A=4.3ha N=2基	
糸満市第4	糸満市	県	H24~H29	500,000	沈砂池工 N=1基	N=1基	0	-	-	0.0	233,000	測量試験費 一式
計			6	4,026,000			975,852			657,475		



新垣地区(糸満市)



勾配抑制工 八重瀬町第2地区 八重瀬町

★【県営通作条件整備事業】

農道網を有機的かつ合理的に整備することにより、高生産性農業を促進する。

単位：千円

地区名	市町村	事業主体	工期	総事業費 (千円)	全体数量	平成23年度まで			平成24年度		
						事業費	事業量	進捗率 (%)	事業費	事業量	進捗率 (%)
神宮	南大東村	県	H21~H27	368,800	農道工 L=2,280m	L=1,918m	158,161	農道工 L=1,918m	42.9	15,000	農道工 L=60m
計			1	368,800			158,161			15,000	

★【県営農地保全整備事業】

農地保全、ほ場整備及び農地造成の生産基盤の総合的な整備を行う。

単位：千円

地区名	市町村	事業主体	工期	総事業費 (千円)	全体数量	平成23年度まで			平成24年度		
						事業費	事業量	進捗率 (%)	事業費	事業量	進捗率 (%)
田幕下第3	南大東村	県	H21~H27	791,100	ほ場整備工 排水路工 水渠農道工 防風林工 A=30.1ha L=785m L=2,965m L=1,270m	A=12.8ha L=582m L=647m	341,266	ほ場整備工 排水路工 水渠農道工 A=12.8ha L=582m L=647m	43.1	80,000	水道農道工 L=401m
田幕下第5	南大東村	県	H23~H27	1,251,000	整地工 農道工 排水路工 防風林工 A=48.4ha L=5,863m L=5,316m L=2,494m	一式	-	-	4.2	50,000	測量試験費 一式
計			2	2,042,100			341,266			130,000	



県営通作条件整備事業 神宮地区(南大東村)



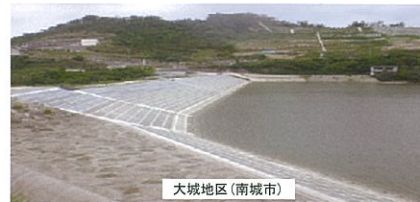
県営農地保全整備事業 田幕下第3地区(南大東村)

★【県営ため池等整備事業】

ため池等の決壊を未然に防止することによって、農地の防災を図る。

単位：千円

地区名	市町村	事業主体	工期	総事業費 (千円)	全体数量	平成23年度まで			平成24年度		
						事業費	事業量	進捗率 (%)	事業費	事業量	進捗率 (%)
大城	南城市	県	H19~H24	842,500	堤体工 洪水吐工 取水施設 管理用道路 一式 一式 一式 一式	一式 一式 一式 一式	520,039	堤体工 洪水吐工 取水施設 管理用道路 一式 一式 一式 一式	61.7	50,000	堤体工 管理用道路 一式 一式
フサキナ	久米島町	県	H20~H24	410,700	堤体工(法面改修) 洪水吐工 取水施設工 附帯工 一式 一式 一式 一式	一式 一式 一式 一式	242,819	測量試験費 洪水吐工 取水施設工 堤体工(法面改修) 附帯工 一式 一式 一式 一式	59.1	36,000	測量試験費 附帯工 一式 一式
計			2	1,253,200			762,858			86,000	



大城地区(南城市)



フサキナ地区(久米島町)

★【県営地すべり対策事業】

農地及び農業施設を地すべり災害から未然に防止する。

単位：千円

地区名	市町村	事業主体	工期	総事業費 (千円)	全体数量	平成23年度まで			平成24年度		
						事業費	事業量	進捗率 (%)	事業費	事業量	進捗率 (%)
真謝2期	久米島町	県	H20~H24	320,201	地すべり抑制工 地すべり抑制工 一式 一式	一式 一式	277,471	測量試験費 抑制工 一式 一式	86.7	39,673	抑止工 一式
計			1	320,201			277,471			39,673	

(2) 農業農村整備事業(団体営)

★【農山漁村活性化プロジェクト支援交付金】

都道府県または市町村が創意工夫を活かし、地域住民の合意形成を基礎として作成する活性化計画に基づく取り組みを総合的かつ機動的に支援する。

【農山漁村活性化プロジェクト支援交付金】 畑かん型

地区名	市町村	事業主体	工期	総事業費(千円)	全体数量	平成23年度まで			平成24年度		
						事業費	事業量	進捗率(%)	事業費	事業量	
山城	糸満市	区	H22~H26	340,000	畑地かんがい排水A=15.1ha A=3.9ha	70,700	畑地かんがい A=5.3ha	20.8	80,000	畑地かんがい A=6.9ha	
福原	南城市	市	H20~H24	342,000	排水路工 L=1,036m	274,804	排水路工 L=647m	80.4	67,196	排水路工 L=398m	
親慶原	南城市	市	H21~H25	310,000	排水路工 L=1,306.0m	116,000	排水路工 L=120m	37.4	70,000	排水路工 L=612m	
宮城	南風原町	町	H21~H25	337,000	排水路工 L=595m 畑地かんがい A=21.6ha	120,000	排水路工 L=331m	35.6	100,000	畑地かんがい 一式	
笠張第2	南大東村	村	H24~H28	453,000	貯水池 一式	0	-	0.0	11,000	測量試験費 一式	
北秋葉第3	北大東村	村	H21~H25	400,000	貯水池 一式	242,002	貯水池 一式	60.5	110,000	貯水池 一式	
計		6		2,182,000		823,506			438,196		

【農山漁村活性化プロジェクト支援交付金】 土地総型

地区名	市町村	事業主体	工期	総事業費(千円)	全体数量	平成23年度まで			平成24年度		
						事業費	事業量	進捗率(%)	事業費	事業量	
北第4	南大東村	村	H21~H25	386,000	区画整理 農地保全 A=6.2ha 一式	160,000	区画整理 A=5.6ha	41.5	30,000	農地保全 一式	
北第5	南大東村	村	H22~H26	376,000	区画整理 農地保全 A=7.2ha A=13.7ha 客土 A=6.5ha	113,000	区画整理 A=2.7ha	30.1	84,454	区画整理 A=3.2ha 農地保全 A=5.9ha 客土 A=3.0ha	
見張	北大東村	村	H20~H24	300,000	区画整理 農地かんがい排水池 一式	240,000	区画整理 A=1.0ha	80.0	60,000	区画整理 貯水池 一式	
計		3		1,062,000		513,000			174,454		

【農山漁村活性化プロジェクト支援交付金】 ほ場一般型

地区名	市町村	事業主体	工期	総事業費(千円)	全体数量	平成23年度まで			平成24年度		
						事業費	事業量	進捗率(%)	事業費	事業量	
暮上南	南大東村	村	H20~H24	210,000	区画整理 排水路工 L=855m 農道工 L=685m	195,000	区画整理 A=7.1ha 排水路工 L=670m 農道工 L=685m	92.9	15,000	排水路工 L=185m	
玉城	南大東村	村	H22~H26	326,000	区画整理 A=14.0ha	125,000	区画整理 A=14.0ha	38.3	50,000	区画整理 A=3.0ha	
計		2		536,000		320,000			65,000		

【農山漁村活性化プロジェクト支援交付金】 担い手育成型

地区名	市町村	事業主体	工期	総事業費(千円)	全体数量	平成23年度まで			平成24年度		
						事業費	事業量	進捗率(%)	事業費	事業量	
南坂第三	北大東村	村	H19~H23	450,000	区画整理 A=8.1ha	336,000	区画整理 A=5.8ha	74.7	114,000	区画整理 A=2.3ha	
計		1		450,000		336,000			114,000		

★【地域農業水利施設ストックマネジメント】

水利施設の機能を保全するために必要な対策方法等を定めた計画の作成及び当該計画に基づく対策工事を行う。

地区名	市町村	事業主体	工期	総事業費(千円)	全体数量	平成23年度まで			平成24年度		
						事業費	事業量	進捗率(%)	事業費	事業量	
久米島第1	久米島町	町	H21~H25	371,000	揚水機場 ファームボンド 減圧弁 8箇所	85,984	減圧弁 4箇所	23.2	150,000	揚水機場 ファームボンド 減圧弁 一式	
計		2		371,000		85,984			150,000		

★【不発弾等事前調査事業】

地区名	市町村	事業主体	工期	総事業費(千円)	全体数量	平成23年度まで			平成24年度		
						事業費	事業量	進捗率(%)	事業費	事業量	
北第4	南大東村	村	H24	5,180	調査工 一式	-	-	-	5,180	調査工 一式	
北第5	南大東村	村	H24	8,400	調査工 一式	-	-	-	8,400	調査工 一式	
玉城	南大東村	村	H24	8,400	調査工 一式	-	-	-	8,400	調査工 一式	
計		3		21,980		0			21,980		

★【村づくり交付金】

農業生産基盤と生活環境を総合的に整備し、個性的で魅力ある村づくりを推進する。

単位:千円

地区名	市町村	事業主体	工期	総事業費(千円)	全体数量	平成23年度まで			平成24年度		
						事業費	事業量	進捗率(%)	事業費	事業量	
大城南	南城市	市	H20~H25	256,350	農道整備 L=1,445m 集落道路 L=820m 生活系系全施設 一式 (水辺環境) 地域資源利活用施設整備 一式	133,100	農道整備 L=6390m 農業集落道路整備 L=478m	51.9	25,000	地域資源利活用施設整備 一式	
玉城東部	南城市	市	H22~H27	611,400	農道整備 L=1,856m 農業用排水路 L=755m 排水路工 L=125m 農業用排水路 L=964m 集落防災安全施設 一式 情報整備施設 一式 資源活用施設 一式	72,000	農道整備 L=448m	11.8	149,715	農業用排水路 農道防災安全施設 一式	L=219m
南城市西部	南城市	市	H23~H27	488,300	農道整備 L=1,515m 農道排水 L=698m 農道整備 L=441m 農業集落道路整備 L=1,142m 集落防災安全施設 一式 地域資源利活用施設整備 一式 情報整備施設 一式	13,253	測量試験費 一式	-	130,000	農業集落排水 集落防災安全施設 一式	L=558m
兼城	糸満市	市	H24~H28	497,000	農道整備 L=440m 農業集落道路整備 L=1,566m 農業集落排水施設 L=1,364m 集落防災安全施設 一式 地域資源利活用施設整備 一式 施設整備 一式	-	-	-	30,000	測量試験費 一式	L=440m
計		4		1,853,050		218,353			334,715		

★【団体営農地保全整備事業】

農地保全、ほ場整備、畑地かんがい及び農地造成の生産基盤の総合的な整備を行う。

単位:千円

地区名	市町村	事業主体	工期	総事業費(千円)	全体数量	平成23年度まで			平成24年度		
						事業費	事業量	進捗率(%)	事業費	事業量	
山田	南大東村	村	H20~H24	364,450	防風施設 L=2,954m	291,450	防風施設 L=2,466m	80.0	73,000	防風施設 L=488m	
笠張	南大東村	村	H20~H24	667,100	整地工 A=12.5ha 防風施設 L=268m 農道工 L=2,117m	514,860	整地工 A=12.5ha 防風施設 L=202m 農道工 L=1,138m	77.2	152,240	農道工 L=987m 水灌農道 L=563m 防風施設 L=66m	
内間	南大東村	村	H22~H26	481,700	農道工 L=2,192m 整地工 A=5.6ha 水灌農道工 L=211m	155,000	農道工 L=485m 整地工 A=3.3ha 水灌農道工 L=44m	32.2	160,000	排水路工 L=140m 水灌農道 L=167m 整地工 A=2.3ha	
上北坂第3	北大東村	村	H20~H24	478,000	水灌農道工 L=1,086m 排水路工 L=1,711m 区画整理 A=12.8ha	408,726	水灌農道工 L=1,007m 排水路工 L=1,711m 整地工 A=12.8ha	85.5	69,277	整地工 A=0.43ha 排水路工 L=496m	
内間第二	南大東村	村	H23~H27	488,000	水灌農道工 L=1,131m 排水路工 L=1,413m 整地工 A=10.7ha 防風施設工 L=1,431m 排除工 A=19.9ha	-	測量試験費 一式	-	143,250	石積工 一式 水灌農道工 L=200m 整地工 A=4.0ha 防風施設工 L=580m 排除工 A=2.6ha	
計		5		2,479,253		1,370,036			597,767		



山田地区防風施設(南大東村)



内間地区(南大東村)

★【団体営ため池等整備事業（土砂崩壊防止工事）】

農地及び農業用施設の災害を未然に防止する。

単位：千円

地区名	市町村	事業主体	工期	総事業費 (千円)	全体数量	平成23年度まで			平成24年度		
						事業費	事業量	進捗率 (%)	事業費	事業量	
渡嘉敷	渡嘉敷村	村	H20～H24	318,300	抑圧工 農業用排水設備 L=220m L=765.0m	244,529	排水路工 抑圧工 L=391m L=220m	76.3	75,207	排水路工 L=371m	
富山	南城市	市	H23～H27	237,900	法枠工 フロン工 L=10m	15,000	測量試験費 一式	6.3	41,794	法枠工 一式	
山里	南城市	市	H24～H26	109,000	法枠工 一式	-	-	-	17,000	測量試験費 一式	
計		3		553,362		259,529			134,001		

★【中山間地域総合整備事業】

中山間地域の農業基盤と農村生活環境等の整備を総合的に行う。

単位：千円

地区名	市町村	事業主体	工期	総事業費 (千円)	全体数量	平成23年度まで			平成24年度		
						事業費	事業量	進捗率 (%)	事業費	事業量	
比呂定・大岳	久米島町	町	H20～H25	939,870	農業用排水 農道工 集落排水 集落道 農道防災 防炎安全 防炎安全 生態系保全整備 L=400m L=9,110m L=535m L=670m A=2.5ha N=28基 L=1,500m <sup>2</sup>	512,620	農道工 農道防炎 防炎安全 農業集落道 L=4,706m A=0.2ha N=16基 L=351m	54.5	230,000	農道工 防炎安全 L=1,600m 8箇所	
計		1		939,870		512,620			230,000		

★【農業集落排水事業】

農業集落のし尿、生活雑排水等を処理する。

単位：千円

地区名	市町村	事業主体	工期	総事業費 (千円)	全体数量	平成23年度まで			平成24年度		
						事業費	事業量	進捗率 (%)	事業費	事業量	
大城	南城市	市	H20～H25	1,689,900	処理施設 管理延長 一ヶ所 L=12,434m	1,081,700	処理施設 一ヶ所 管路 L=9,070m	64.0	300,000	処理施設 一ヶ所 管路 L=3,154m	
渡名喜	渡名喜村	村	H23～H25	80,000	処理施設 一式	17,000	処理施設 一式 測量試験費 一式		38,700	処理施設 一式	
計		2		1,769,900		1,098,700			338,700		

★【基幹水利施設管理事業】

公共・公益的な機能が高い基幹水利施設の管理を行う。

単位：千円

地区名	市町村	事業主体	工期	総事業費 (千円)	全体数量	平成23年度まで			平成24年度		
						事業費	事業量	進捗率 (%)	事業費	事業量	
沖縄島南	糸満市 八重瀬町	市	H24	97,000	地下ダム・関連 施設の管理	-	-	-	97,000	地下ダム・関連 施設の管理	
計		1		97,000		0			97,000		

★【国営造成施設管理体制整備促進事業】

都道府県と市町村が連携し、土地改良区等の管理体制の整備を図る。

単位：千円

地区名	市町村	事業主体	工期	総事業費 (千円)	全体数量	平成23年度まで			平成24年度		
						事業費	事業量	進捗率 (%)	事業費	事業量	
沖縄島南	糸満市 八重瀬町	市	H22～H26	67,750	計画策定・推進 活動強化支援 一式	32,419	計画策定・推進 活動強化支援 一式	47.8	11,100	計画策定・推進 活動強化支援 一式	
計		1		67,750		32,419			11,100		

★【農業経営高度化支援事業】

担い手への農用地の利用集積を促進する。

単位：千円

地区名	市町村	事業主体	工期	事業費 (千円)	事業内容	平成24年度	
						事業費	事業内容
米須東	糸満市	区	H24	3,634	高度経営体集積促進事業	3,634	
計		1		3,634		3,634	

(3) 人材育成と施設保全活動の支援

① 農地・水保全管理支払交付金

事業の概要

農地・農業用水等の資源は、過疎化・高齢化等の進行に伴う集落機能の低下により適切な保全管理が困難となっており、そのため、次のような活動支援を行います。

- (1) 共同活動支援
  - ・農地、水路等の基礎的な保全管理活動(水路の草刈り・泥上げ、農道の砂利補充など)
  - ・農村環境の保全のための活動(生物多様性保全、景観形成など)
- (2) 向上活動支援
  - ・施設の長寿命化のための活動(農業用排水路等の補修・更新など)
  - ・高度な農地・水の保全活動(水質、土壌、地域環境の保全のための高度な取組)



農道の草刈り・清掃



景観形成のための植栽



破損施設の補修

平成24年度 交付計画

市町村名	地区数	共同活動支援		向上活動支援		合計金額
		活動面積	交付金額	活動面積	交付金額	
豊見城市	1	4,687a	984千円	4,687a	938千円	1,922千円
糸満市	1	72,133a	15,148千円			15,148千円
南城市	4	64,240a	13,490千円	48,921a	9,784千円	23,274千円
八重瀬町	2	17,403a	3,655千円			3,655千円
久米島町	5	67,130a	13,120千円			13,120千円
粟国村	1	13,300a	2,793千円			2,793千円
北大東村	1	52,268a	10,976千円	52,268a	10,454千円	21,430千円
南大東村	1	23,240a	4,880千円			4,880千円
計	16地区	314,401a	65,046千円	105,876a	21,176千円	86,222千円

② 中山間地域等直接支払事業

事業の概要

農業生産活動を行う上で、地理的・経済的に不利な地域(中山間地域、離島地域)において、5年間以上継続して行われる次のような活動を行う農業者の方々に対して、交付金を交付する事業です。

- 耕作放棄地防止等の活動
- 農道等の管理活動
- 多面的機能を増進する活動

平成24年度 交付計画

市町村名	対象面積	交付金額
南大東村	1,738ha	60,817千円
北大東村	534ha	18,677千円
久米島町	672ha	18,806千円
粟国村	114ha	3,949千円
計	3,068ha	102,249千円



清掃活動



点滴ホース等の助成



堆肥の導入

### ③ 耕作放棄地再生利用緊急対策交付金

#### 事業の概要

荒廃した耕作放棄地を引き受ける農業者、農業者組織、農業参入法人等が作物生産再開に向けて行う再生作業や土づくり、作付・加工・販売の試行、施設の整備等の耕作放棄地を再生利用する取組を支援します。

#### 再生利用対策の内容

市町村に設立された「地域協議会」により、各対策支援及び交付金を交付します。

##### (1) 再生利用活動

- ①再生作業（障害物除去、深耕、整地等及び土づくり（肥料、有機質資材の投入等））
- ②営農定着（作物の作付け）
- ③経営展開経営相談、実証ほの設置・運営、加工品試作、試験販売等

##### (2) 施設等補完整備

- ①用排水施設、農業用機械・施設等の整備
- ②小規模基盤整備

##### (3) 再生利用活動附帯事業

- ・基金管理事務に加え、農地利用調整等の再生利用に附帯する諸活動を支援

#### 対象農地

- 農振農用地区域内の農地
- 再生作業（障害物除去・深耕・整地等及び土づくり）に一定以上の労力と費用を必要とする農地
- 「施設等補完整備」の対象農地は、上記再生作業後の農地

#### 再生利用交付金実績

(単位：円)

地域協議会名	交付額(H23まで)	執行額(H23まで)	H24執行可能額
糸満市地域耕作放棄地対策協議会	14,541,000	6,657,767	7,883,233
南城市地域耕作放棄地対策協議会	38,836,500	36,686,063	2,150,437
久米島町地域耕作放棄地対策協議会	74,228,000	68,997,306	5,230,694
八重瀬町地域耕作放棄地対策協議会	0	0	0
渡名喜村地域耕作放棄地対策協議会	18,493,816	14,458,316	7,035,500
粟国村地域耕作放棄地対策協議会	31,400,000	24,038,002	7,361,998
豊見城市地域耕作放棄地対策協議会	0	0	0
南風原町地域耕作放棄地対策協議会	24,180,000	10,650,274	13,529,726
計	201,679,316	158,487,728	43,191,588



### ④ ふるさと農村活性化基金事業

#### 基金事業の目的

地域の過疎化、混住化、農家の高齢化に伴い、土地改良施設の適切な管理が難しくなっています。そのため、地域リーダーを中心とした地域住民活動を支援することにより、農地や土地改良施設が有する多面的機能を維持発揮させるとともに、地域住民活動の活性化に役立てることを目的としています。

#### 活動の一例



### ⑤ 「沖縄、ふるさと百選認定事業」

#### 沖縄、ふるさと百選とは

農林水産業と関わりを持ち、地域が誇れる魅力ある農山漁村を形作る「ふるさとづくり」に取り組んでいる団体や地域に活力を与えることが期待できる団体に対して、下記の基準等をもって部門ごとに認定します。

##### ○集落部門

人々の生活の営みを感じられる農山漁村、地域の特色が反映され調和の取れている集落を形成する地域活動等

##### ○生産部門

農林水産業の生産基盤の保全活動とそこで営まれる生産活動、周辺環境と調和した新しい生産活動等

##### ○交流部門

農林水産業と深く関わり農山漁村で守られてきた祭り、農山漁村の特色を生かした新しいイベント、生業体験や学習を通じた都市と農山漁村の交流活動等

#### 南部地区認定状況

部門	地区名	認定団体名	年度
集落部門	渡名喜村渡名喜	朝起き会	H14
	糸満市真栄里	真栄里チャレンジ会	H20
	豊見城市保栄茂	保栄茂自治会	H21
	南城市玉城	南城市糸数区	H22
	南風原町字宮城	南風原町宮城区	H22
	豊見城市字高安	豊見城市高安自治会	H23
	知念村志喜屋	知念村クレンソ生産部会	H15
	渡嘉敷村渡嘉敷	渡嘉敷農用地利用改善組合	H16
	豊見城市鏡波	鏡波農用地利用改善組合	H16
	糸満市真壁・喜屋武	糸満市牛改良組合	H17
生産部門	糸満市喜屋武	JAおきなわ糸満支店蔬菜生産部会にんじん専門部会	H18
	北大東村北大東島	JAおきなわ北大東支店カボチャ生産部会	H20
	八重瀬町東風平小城	東風平町小城第二土地改良区	H21
	南風原町山川	山川土地改良区水利組合	H21
	粟国村字東	粟国村農漁村生活研究会加工部	H22
	交流部門	八重瀬町貝志頭	ぐしちゃん福の木通仲睦
久米島町久米島		久米島ホテルの会	H20
南大東村南大東島		NPO法人南大東 Dongosabows	H20
与那原町		与那原大綱曳実行委員会	H21

#### H23年度認定地域





(4) 漁港漁場整備事業(県営)

★【水産流通基盤整備事業】

流通拠点の漁港整備を行う。

単位:千円

地区名	市町村	事業主体	工期	総事業費 (千円)	全体数量	平成23年度まで			平成24年度		
						事業費	事業量	進捗率 (%)	事業費	事業量	
糸満	糸満市	県	H14~H25	5,628,609	沖防波堤 L=133m 波除堤 L=503m 護岸 L=295m 浮き物揚場 L=2,335m 浮き棧橋 L=70m 船揚場 一式 航路 一式 道路 L=3,925m 道路護岸 L=416m 用地造成 A=1,940m <sup>2</sup> 用地護岸 L=214m 用地舗装 A=58,900m <sup>2</sup>	沖防波堤 L=383m 波除堤 L=293m 護岸 L=90m 岸壁、物揚場 L=2,386m 船揚場 一式 航路 一式 道路 L=3,877m 道路護岸 L=370m 用地造成 A=3,778m <sup>2</sup> 用地護岸 L=164m	86.5	688,089	道路 L=551m 波除堤 L=210m 岸壁、物揚場 一式 浮き棧橋 L=60m 道路 L=48m 道路護岸 A=900m <sup>2</sup> 用地護岸 L=60m		
計		1		5,628,609	4,869,227		688,089				

★【水産生産基盤整備事業】

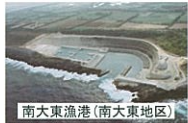
生産拠点の漁港整備及び漁港整備と一体的に実施する地先の漁場整備を行う。

単位:千円

地区名	市町村	事業主体	工期	総事業費 (千円)	全体数量	平成23年度まで			平成24年度		
						事業費	事業量	進捗率 (%)	事業費	事業量	
当浜	与那原町	県	H19~H25	828,396	北防波堤 L=47m 護岸 L=272m 波除堤 L=215.3m -2.5m泊地 A=940m <sup>2</sup> -3.0m岸壁改良 L=270.4m -2.0m岸壁改良 L=130m 浮き棧橋 L=54m 船揚場(改良) L=70m 突堤 L=10m	北防波堤 L=47m 護岸 L=86m 波除堤 L=215.3m 浮き棧橋 L=54m 船揚場(改良) L=70m 突堤 L=10m -2.5m泊地 A=940m <sup>2</sup> -3.0m岸壁改良 L=130.4m L=10m	77.5	106,000	-3.0m岸壁改良 L=140m		
南大東地区	南大東村	県	H14~H26	11,200,000	第2防波堤 L=150m 第3防波堤 L=100m 波除堤 L=140m -6.0m航路 一式 -3.0m岸壁 一式 -2.5m泊地 A=6,650m <sup>2</sup> -1.5m泊地 A=400m <sup>2</sup> 泊地護岸 L=50m -2.5m物揚場 L=198m 船揚場 L=40m 船置場 L=58m 用地 A=2,500m <sup>2</sup> 用地護岸 L=90m 道路 L=1,656m	第2防波堤 L=45.0m 第3防波堤 L=20.0m 波除堤 L=140m -6.0m航路 A=5,200m <sup>2</sup> -3.0m岸壁 一式 -2.5m泊地 A=6,650m <sup>2</sup> -1.5m泊地 A=400m <sup>2</sup> 泊地護岸 L=50m -2.5m物揚場 L=198m 船揚場 L=40m 船置場 L=58m 用地 A=2,500m <sup>2</sup> 用地護岸 L=90m 道路 L=1,656m	80.3	252,379	第3防波堤 一式 -6.0m航路 一式		
北大東地区	北大東村	県	H20~H26	7,300,000	防波堤 L=440m 波除堤 L=165m 取付護岸 L=25m -4.5m航路 A=3,200m <sup>2</sup> -4.5m泊地 A=7,400m <sup>2</sup> -3.0m泊地 A=11,500m <sup>2</sup> 泊地護岸 L=205m -4.5m岸壁 L=65m -3.0m岸壁 L=370m 船揚場 一式 用地 A=2,770m <sup>2</sup> 道路 L=790m	-4.5m泊地 一式 -3.0m泊地 一式 道路 一式	28.9	1,558,474	-4.5m泊地 一式 -3.0m泊地 一式 道路 一式		
計		3		19,328,396	11,742,189		1,916,853				



当浜漁港(与那原町)



南大東漁港(南大東地区)



北大東漁港(北大東地区)

★【水産物供給基盤機能保全事業】

漁港施設等の老朽化対策。

単位:千円

地区名	市町村	事業主体	工期	総事業費 (千円)	全体数量	平成23年度まで			平成24年度		
						事業費	事業量	進捗率 (%)	事業費	事業量	
当浜	与那原町	県	H24	9,000	委託 一式	-	-	9,000	委託 一式		
糸満	糸満市	県	H24	37,000	委託 一式	-	-	37,000	委託 一式		
阿嘉	座間味村	県	H24	12,500	委託 一式	-	-	12,500	委託 一式		
渡名喜	渡名喜村	県	H24	15,500	委託 一式	-	-	15,500	委託 一式		
南大東	南大東村	県	H24	5,000	委託 一式	-	-	5,000	委託 一式		
計		5		79,000				79,000			

(5) 漁港漁場整備事業(団体営)

★【漁村再生交付金】

漁港漁場の生産基盤と漁村の生活環境を一体的に整備する。

単位:千円

地区名	市町村	事業主体	工期	総事業費 (千円)	全体数量	平成23年度まで			平成24年度		
						事業費	事業量	進捗率 (%)	事業費	事業量	
南城	南城市	市	H20~H25	5370,000	護岸(改良) L=100m -2.5m物揚場 L=70m -2.5m泊地 A=1,010m <sup>2</sup> 用地舗装 A=8,800m <sup>2</sup> 植栽 N=145本 休憩所 N=5棟 運動施設 A=11,000m <sup>2</sup> 防犯灯 N=28基 ~1ヶ所 水産物販売 N=1棟	護岸(改良) L=100m 波除堤 L=70m A=1,010m <sup>2</sup> A=8,800m <sup>2</sup> N=145本 N=5棟 A=11,000m <sup>2</sup> N=28基 N=1棟	90.1	21,000	防犯灯 N=16基 ~1ヶ所 休憩所 一式		
港川	八重瀬町	町	H19~H24	696,000	集落排水 集落排水施設 L=3,797m 防犯安全施設 一式 L=3,872m 緑地広場 1ヶ所 用地整備 1ヶ所 漁港環境施設 一式	集落排水 集落排水施設 L=3,797m 防犯安全施設 一式 L=3,872m 緑地広場 1ヶ所 用地整備 1ヶ所 漁港環境施設 一式	98.6	10,000	集落排水施設 L=35m 防犯安全施設 一式		
久米島(俄間、島島)	久米島町	町	H21~H26	505,000	沖防波堤 L=120m 波除堤 L=30m 浮き棧橋 L=60m 航海道路 L=90m 用地舗装 A=15,165m <sup>2</sup>	測量試験費 一式 航路標識 N=1基 A=2,953m <sup>2</sup>	29.9	125,000	沖防波堤 L=50m		
渡名喜	渡名喜村	村	H20~H25	700,000	沈没魚礁 環礁型防犯灯 一式 防犯安全施設 一式 景観遮断型防犯灯 一式 屋根付道路 A=222m <sup>2</sup> 巻上機 一式	沈没魚礁 環礁型防犯灯 一式 防犯安全施設 一式 景観遮断型防犯灯 一式 屋根付道路 A=222m <sup>2</sup> 巻上機 一式	49.0	136,860	環境施設 一式 環礁型防犯灯 一式 防犯安全施設 一式 (防た水)		
糸満	糸満市	市	H24~H28	251,000	防波堤 L=65.0m 波除堤 L=10m 突堤 L=9m 防風柵 L=50m 砂防柵 N=50m 航路標識 N=1基 泊地護岸 A=3,400m <sup>2</sup> 地盤改良施設 A=60m <sup>2</sup>		0.0	51,000	防波堤 測量等一式 波除堤 測量等一式 突堤 測量等一式 航路標識 測量等一式		
計		5		2,689,000	1,664,000		343,860				



港川漁港(八重瀬町)



渡名喜漁港(渡名喜村)



糸満漁港(糸満市)

★【水産環境整備事業】

海域での浮魚礁設置で安定的な供給を図る。

単位:千円

地区名	市町村	事業主体	工期	総事業費 (千円)	全体数量	平成23年度まで			平成24年度		
						事業費	事業量	進捗率 (%)	事業費	事業量	
久米島町	久米島町	町	H23~H25	100,000	浮魚礁設置 6基	40,000	浮魚礁設置 2基	40.0	30,000	浮魚礁設置 2基	
計		1		100,000		40,000	-	-	-	30,000	



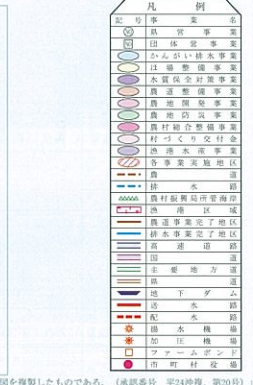
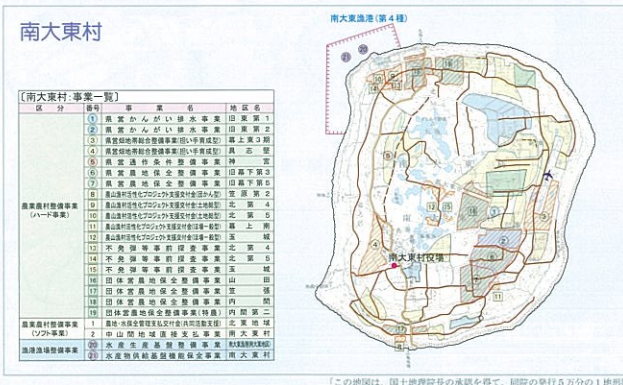
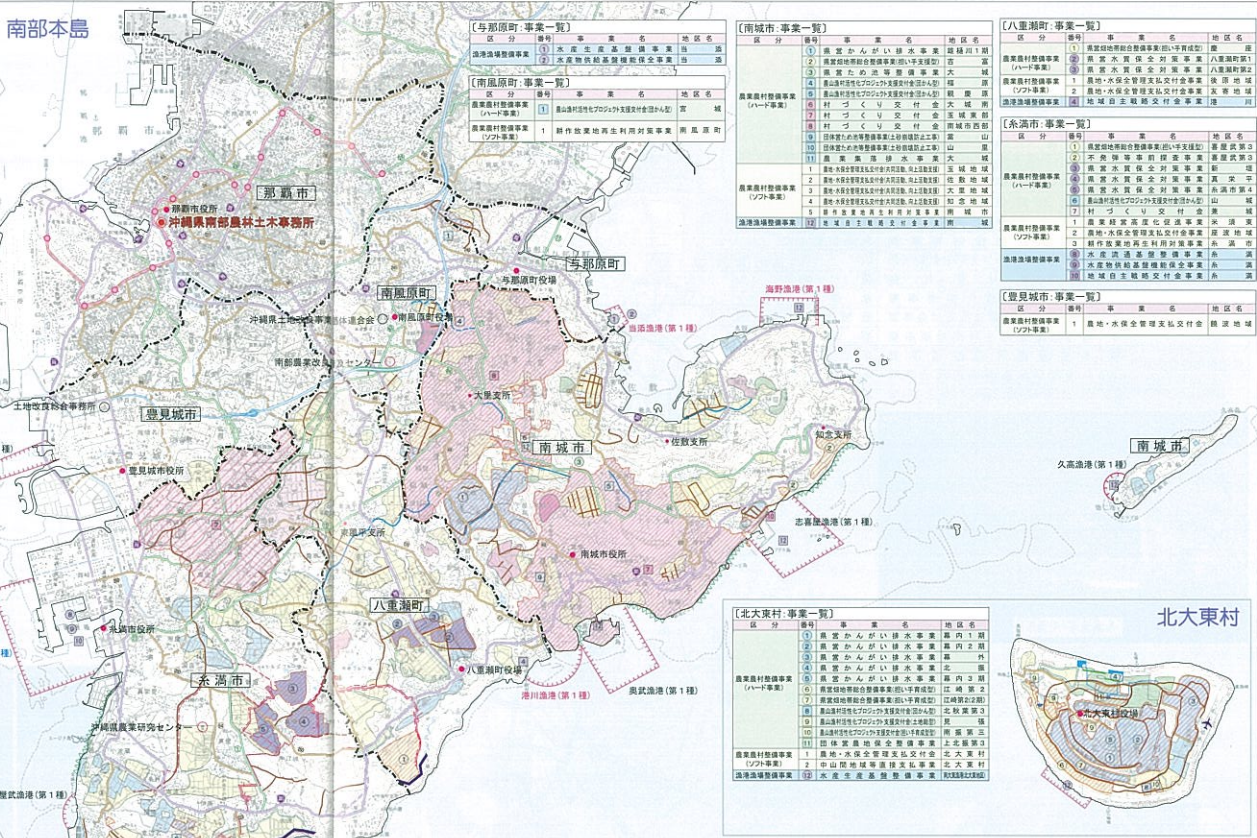
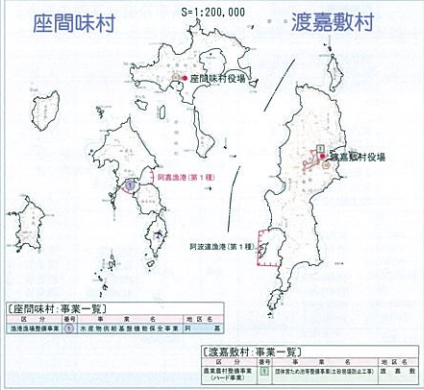
仲里漁港全景(久米島町)



仲里漁港(泊地区)



仲里漁港(銭田地区)



この地図は、国土院発の縮尺をもち、同院の発行5万分の1地形図を複製したものである。(縮尺番号 平24府発、第20号)

**【豊見城市：事業一覧】**

区分	番号	事業名	地区名
農業農村整備事業 (ソフト事業)	1	農地・水保全管理支払交付金	鏡波地域

**【糸満市：事業一覧】**

区分	番号	事業名	地区名
農業農村整備事業 (ハード事業)	①	県営畑地帯総合整備事業(担い手支援型)	喜屋武第3
	②	不発弾等事前探査事業	喜屋武第3
	③	県営水質保全対策事業	新垣
	④	県営水質保全対策事業	真栄平
	⑤	県営水質保全対策事業	糸満市第4
	⑥	農山漁村活性化プロジェクト支援交付金(国かん型)	山城
農業農村整備事業 (ソフト事業)	1	農業経営高度化促進事業	米須東
	2	農地・水保全管理支払交付金事業	座波地域
	3	耕作放棄地再生利用対策事業	糸満市
漁港漁場整備事業	⑧	水産流通基盤整備事業	糸満
	⑨	水産物供給基盤機能保全事業	糸満
	10	地域自主戦略交付金事業	糸満



**凡例**

◎	県営事業
□	団体営事業
○	かんがい排水事業
○	ほ場整備事業
○	水質保全対策事業
○	農地整備事業
○	農地開墾事業
○	農地防災事業
○	農林総合整備事業
○	村づくり交付金
○	漁港水産事業
○	各事業支援地区
○	農道
○	排水路
○	農林振興局所管海岸
○	漁港区域
○	農道事業完了地区
○	排水事業完了地区
○	高速道路
○	国道
○	主要地方道
○	地下夕雲
○	地下水管
○	配水管
○	揚水機
○	加圧機
○	ファームボンド
○	河町村役場

**漁港の種類**

種類	内容	管理者
第1種	利用の範囲が地域の漁港を全とす。	県管理(6港) 市町村管理(10港)
第2種	利用の範囲が第1種漁港より広いが全国的な利用ではない。	県管理
第3種	利用の範囲が全国的なもので、本県では非漁港の。	県管理
第4種	種別、その地帯地帯において漁港の開発又は漁船の避難上特に必要なもの。	県管理



**【八重瀬町：事業一覧】**

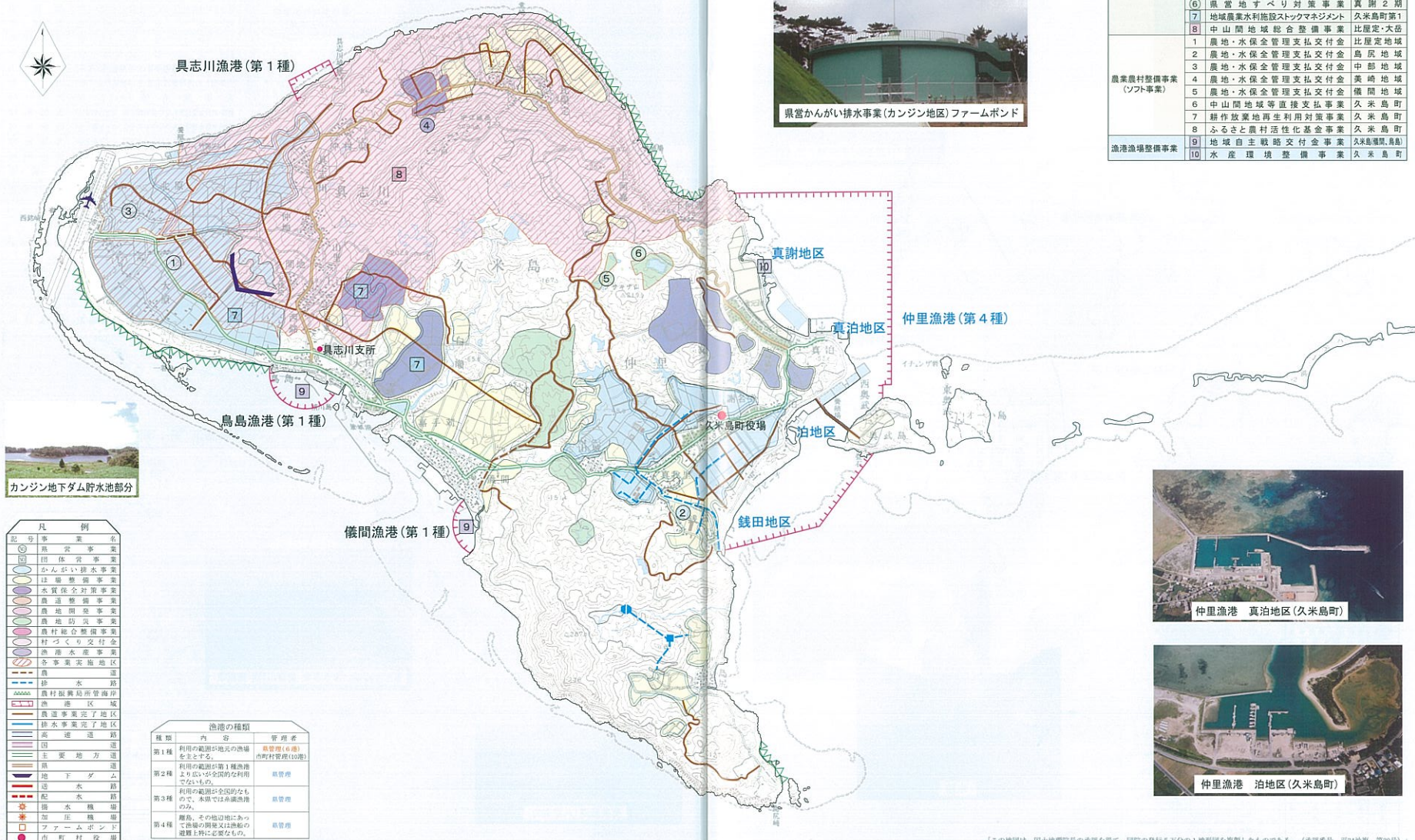
区分	番号	事業名	地区名
農業農村整備事業 (ハード事業)	①	県営畑地帯総合整備事業(担い手育成型)	慶座
	②	県営水質保全対策事業	八重瀬町第1
農業農村整備事業 (ソフト事業)	1	農地・水保全管理支払交付金事業	後原地域
	2	農地・水保全管理支払交付金事業	友寄地域
漁港漁場整備事業	4	地域自主戦略交付金事業	港川



「この地図は、国土地理院長の承認を得て、同院発行5万分の1地形図を複製したものである。(承認番号 平24仲規 第20号)」



久米島町



〔久米島町：事業一覧〕

区分	番号	事業名	地区名
農業農村整備事業 (ハード事業)	①	県営かんがい排水事業	カンジン2期
	②	県営かんがい排水事業	銭田
	③	県営かんがい排水事業	カンジン3期
	④	県営水質保全対策事業	久米島町第3
	⑤	県営ため池等整備事業	フサキナ
	⑥	県営地すべり対策事業	真謝2期
	⑦	地域農業水利施設ストックマネジメント	久米島町第1
農業農村整備事業 (ソフト事業)	⑧	中山間地域総合整備事業	比羅定・大岳
	①	農地・水保全管理支払交付金	比羅定地域
	②	農地・水保全管理支払交付金	高尻地域
	③	農地・水保全管理支払交付金	中部地域
	④	農地・水保全管理支払交付金	美崎地域
	⑤	農地・水保全管理支払交付金	儀間地域
	⑥	中山間地域等直接支払事業	久米島町
	⑦	耕作放棄地再生利用対策事業	久米島町
漁港漁場整備事業	⑧	ふるさと農村活性化基金事業	久米島町
	⑨	地域自主戦略交付金事業	久米島町、島島
	⑩	水産環境整備事業	久米島町



県営かんがい排水事業(カンジン地区)ファームポンド



カンジン地下ダム貯水池部分

記号	事業名
①	県営事業
②	団体営事業
③	かんがい排水事業
④	水質保全対策事業
⑤	農道整備事業
⑥	農道閉塞事業
⑦	農道防犯事業
⑧	農村総合整備事業
⑨	村づくり交付金
⑩	各事業実施地区
—	農道
—	排水路
—	農村振興局所管海岸
—	漁港地区
—	農道事業完了地区
—	排水事業完了地区
—	高速道路
—	国道
—	主要地方道
—	県道
—	地下ダム
—	排水路
—	配水路
—	排水機場
—	加圧機
—	ファームポンド
●	市町村役場

種類	内容	管理者
第1種	利用の範囲が地区的漁場を主とする。	県管理(4港) 市町村管理(10港)
第2種	利用の範囲が第1種漁場より広いが全国的な利用でないもの。	県管理
第3種	利用の範囲が全国的なもので、水質では商業漁場のみ。	県管理
第4種	離島、その他辺地にあって漁場の開発又は船舶の避難に特に必要なもの。	県管理



仲里漁港 真泊地区(久米島町)



仲里漁港 泊地区(久米島町)

「この地図は、国土地理院長の承認を得て、同院の発行5万分の1地形図を複製したものである。(承認番号 平24神規 第20号)」

座間味村

〔座間味村：事業一覧〕

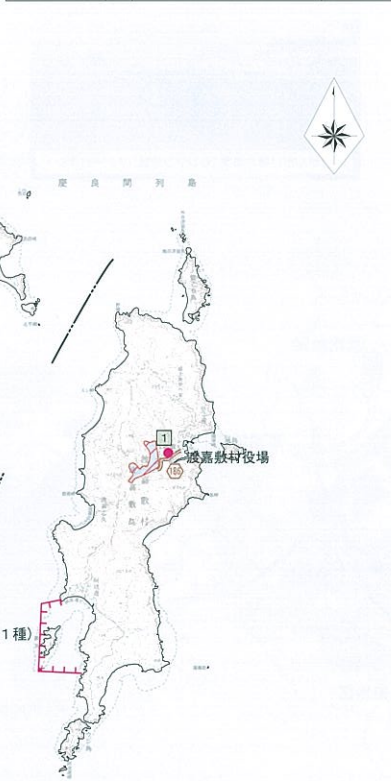
区分	番号	事業名	地区名
漁港漁場整備事業	①	水産物供給基盤機能保全事業	阿嘉



渡嘉敷村

〔渡嘉敷村：事業一覧〕

区分	番号	事業名	地区名
農業農村整備事業(ハード事業)	①	団体畜ため池等整備事業(土砂崩防止工事)	渡嘉敷



凡例

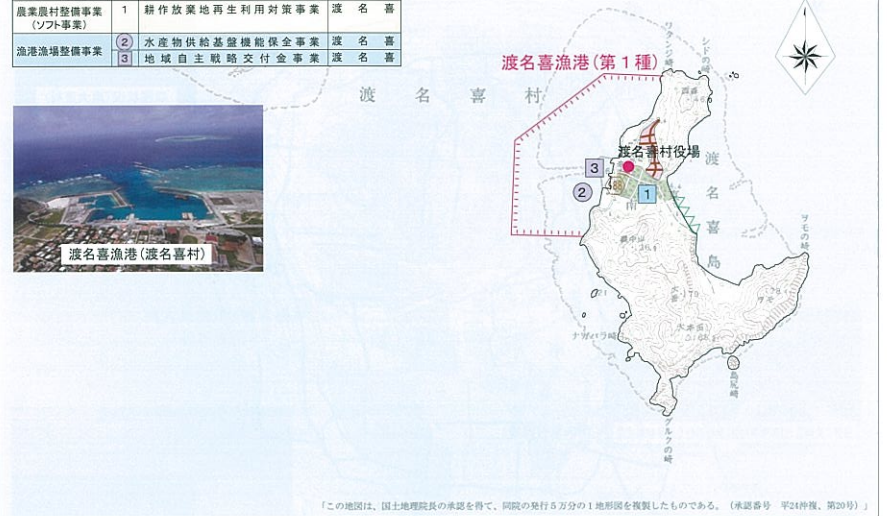
◎	農営事業
□	団休営事業
○	かんがい排水事業
○	ほ場整備事業
○	水質保全対策事業
○	農道整備事業
○	農地開発事業
○	農地防災事業
○	農村総合整備事業
○	村づくり交付金
○	漁港水産事業
○	各事業支地区
○	農道
○	排水路
○	農村振興局用管海戸
○	漁港区域
○	農道事業完了地区
○	排水事業完了地区
○	高道
○	国道
○	主要地方道
○	県道
○	地下ダム
○	送水路
○	配水路
○	揚水機場
○	加圧機場
○	ファームゴンドラ
○	市町村役場

種類	内容	管理者
第1種	利用の範囲が地元の特産を主とする。	農管理(6港) 市町村管理(10港)
第2種	利用の範囲が第1種漁港より広い全島的な利用でないもの。	農管理
第3種	利用の範囲が特定の島のみ。	農管理
第4種	離島、その他辺地にあって島の開発又は島の避難上に必要なもの。	農管理

「この地図は、国土地理院長の承認を得て、同院の発行5万分の1地形図を複製したものである。(承認番号 平24仲規、第20号)」

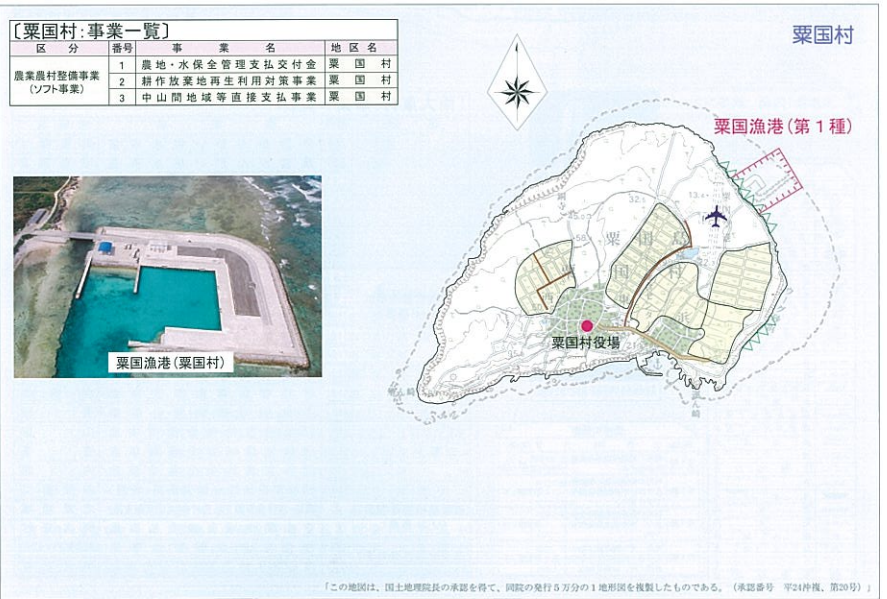
〔渡名喜村：事業一覧〕

区分	番号	事業名	地区名
農業農村整備事業(ハード事業)	①	農山漁村地域整備交付金(農業集落排水事業)	渡名喜
農業農村整備事業(ソフト事業)	1	耕作放棄地再生利用対策事業	渡名喜
漁港漁場整備事業	②	水産物供給基盤機能保全事業	渡名喜
漁港漁場整備事業	③	地域自主戦略交付金事業	渡名喜

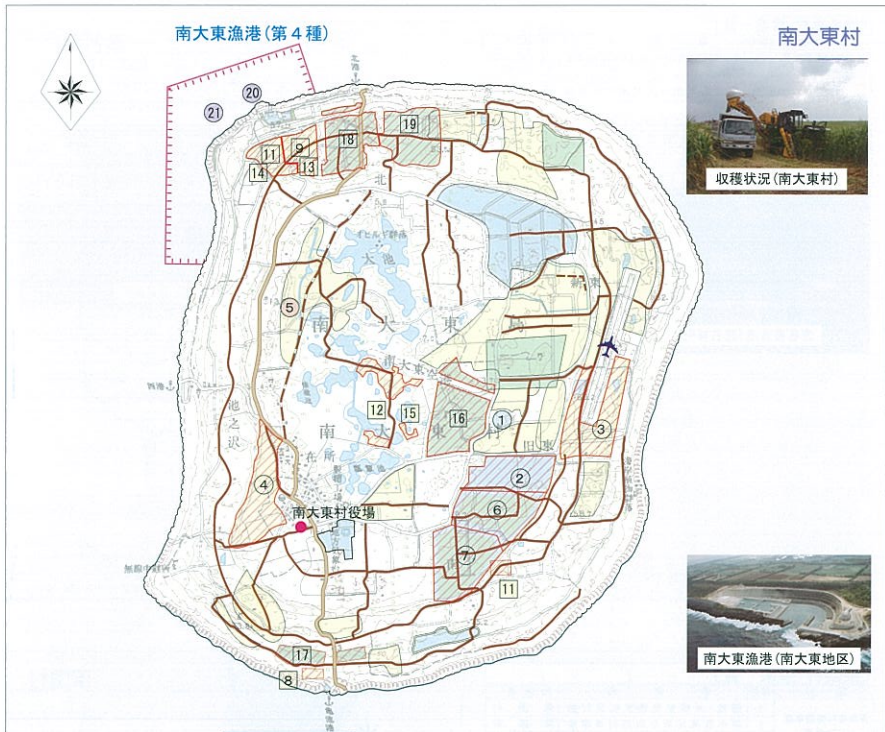


〔粟国村：事業一覧〕

区分	番号	事業名	地区名
農業農村整備事業(ソフト事業)	1	農地・水保全管理支払交付金	粟国村
農業農村整備事業(ソフト事業)	2	耕作放棄地再生利用対策事業	粟国村
農業農村整備事業(ソフト事業)	3	中山間地域等直接支払事業	粟国村



「この地図は、国土地理院長の承認を得て、同院の発行5万分の1地形図を複製したものである。(承認番号 平24仲規、第20号)」



**〔南大東村:事業一覧〕**

区分	番号	事業名	地区名
農業農村整備事業 (ハード事業)	①	県営かんがい排水事業	旧東第1
	②	県営かんがい排水事業	旧東第2
	③	県営畑地帯総合整備事業(担い手育成型)	幕上東3期
	④	県営畑地帯総合整備事業(担い手育成型)	具志壁
	⑤	県営通作条件整備事業	神宮
	⑥	県営農地保全整備事業	旧幕下第3
	⑦	県営農地保全整備事業	旧幕下第5
	⑧	農山漁村活性化プロジェクト支援交付金(国かん型)	笠原第2
	⑨	農山漁村活性化プロジェクト支援交付金(土地総型)	北第4
	⑩	農山漁村活性化プロジェクト支援交付金(土地総型)	北第5
	⑪	農山漁村活性化プロジェクト支援交付金(保場一般型)	幕上南
	⑫	農山漁村活性化プロジェクト支援交付金(保場一般型)	玉城
農業農村整備事業 (ソフト事業)	1	不発弾等事前探査事業	北第4
	2	不発弾等事前探査事業	北第5
	3	不発弾等事前探査事業	玉城
	4	団体営農地保全整備事業	山田
	5	団体営農地保全整備事業	笠原
	6	団体営農地保全整備事業	内間
	7	団体営農地保全整備事業(特農)	北東地域
	8	農地・水保全管理支払交付金(共同活動支援)	北東地域
	9	中山間地域直接支払事業	南大東村
	10	水産生産基金整備事業	南大東港(南大東地区)
漁港漁場整備事業	20	中山間地域直接支払事業	南大東村
	21	水産物供給基盤機能保全事業	南大東村

「この地図は、国土地理院長の承認を得て、同院の発行5万分の1地形図を複製したものである。(承認番号 平24林保、第20号)」



**〔北大東村:事業一覧〕**

区分	番号	事業名	地区名
農業農村整備事業 (ハード事業)	①	県営かんがい排水事業	幕内1期
	②	県営かんがい排水事業	幕内2期
	③	県営かんがい排水事業	幕外
	④	県営かんがい排水事業	北振
	⑤	県営かんがい排水事業	幕内3期
	⑥	県営畑地帯総合整備事業(担い手育成型)	江崎第2
	⑦	県営畑地帯総合整備事業(担い手育成型)	江崎第2(2期)
	⑧	農山漁村活性化プロジェクト支援交付金(国かん型)	北秋葉第3
	⑨	農山漁村活性化プロジェクト支援交付金(土地総型)	見張
	⑩	農山漁村活性化プロジェクト支援交付金(担い手育成型)	南振第3
農業農村整備事業 (ソフト事業)	1	団体営農地保全整備事業	上北振第3
	2	中山間地域直接支払事業	北大東村
漁港漁場整備事業	1	農地・水保全管理支払交付金	北大東村
	2	水産生産基金整備事業	南大東港(北大東地区)

**漁港の種類**

種類	内容	管理者
第1種	利用の範囲が地域の漁港を主とする。	県管理(6歳)
第2種	利用の範囲が第1種漁港より広いが全国的な利用ではないもの。	県管理
第3種	利用の範囲が全国的なもので、本県では糸満漁港のみ。	県管理
第4種	種別、その他用途にあって漁港の機能又は漁船の避難上物に必要なもの。	県管理

「この地図は、国土地理院長の承認を得て、同院の発行5万分の1地形図を複製したものである。(承認番号 平24林保、第20号)」

# トピックス

## 土壌保全の日

県では毎年「土壌保全月間」を定め、各地域で土壌保全に対する意識の啓発を図るための活動を行っております。平成24年度の南部地域「土壌保全の日」イベントは糸満市にて「土壌保全推進シンポジウム」が開催され、158名が参加されました。

シンポジウムは「沖縄の環境保全型農業とその仕組みを考えよう」をメインテーマに「土壌保全と共生できる環境づくり」をサブタイトルとしてコーディネーター南部農業改良普及センター所長の新崎正信氏のもと、5名のパネリストによる意見発表が行われました。

実施日：平成24年6月29日（金） 14：00～16：00  
場所：糸満市農村環境改善センター（JAおきなわ糸満支店2階）



主催者挨拶：南部林業事務所長



パネリスト



パネリスト



農家代表挨拶



出席者との意見交換



会場風景

## 海岸モデル清掃

県では毎年、美しい海岸景観や貴重な珊瑚礁の保全と背後の農地を守るために、地域の人々と協力しながら美化活動に取り組み、環境保全の意識高揚を図っております。

今年度は6月29日（金）南城市知念地区海岸保全区域（下田地区）において海岸清掃が行われ、地域の皆様、一般のボランティア総勢408名が参加されました。



主催者挨拶：南部農林土木所長



作業前



作業前



主催者挨拶：南城市副市長



作業状況



作業状況



地域代表挨拶：仲村渠区長



作業後



作業後

## 水土里の路ウォーキング

平成24年度は久米島において、「水土里の路ウォーキング in 久米島」と銘打って9月21日（金）から22日（土）の2日間の日程で行われました。

### 9月21日（金）

- シンポジウム：「久米島ホテルにつながる農村環境について」  
基調講演 「久米島ホテル復活の軌跡」 久米島ホテル館長 佐藤文保  
「赤土監視員からの報告」 元赤土監視員 佐藤直美  
話題提供 「カンジダムの要望経緯と活用について」 久米島町建設課長 盛本實  
「カンジダムの機能について」 県南部農林土木事務所 計画調整班長 川辺貢
- パネリスト：久米島ホテル館長 佐藤文保  
久米島町副町長 大田治雄  
琉球大学農学部客員教授 仲地宗俊
- サガリバナと陸生ホテルの鑑賞会（ホテル館）

### 9月22日（土）

- ウォーキング  
距離：約5km 参加者：約150名



ウォーキング風景



ウォーキング記念撮影



ウォーキングコース



「水と農業」歩いて学んだ  
久米島 ツアーとシンポジウム開催

【久米島】「水と農業」をテーマにしたシンポジウムが、29日（金）午後2時から、久米島ホテル（久米島）で開催された。...